

AREANDINA

Fundación Universitaria del Área Andina



¡Únete a la generación
que transforma!



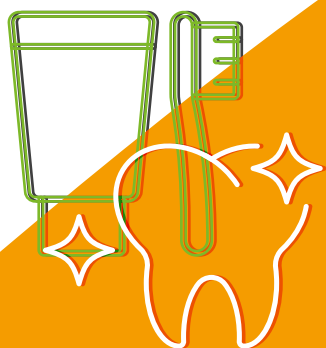
Hemos alcanzado grandes reconocimientos a nivel nacional e internacional que certifican la excelencia y calidad en la educación superior, calidad docente e inclusión en cada una de nuestras sedes y a nivel virtual.

✓ SNIES: 102141

🕒 10 semestres

🎓 Pregrado

Res. No. 6622 del 26/04/2022 - 7 años
Título que otorga: **Odontólogo**



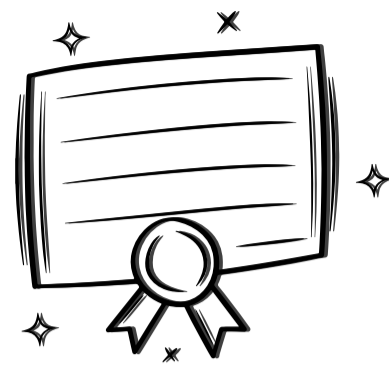
¿Qué debes saber del programa?

- Ofrecemos el precio más económico en la región, asegurando que la formación de calidad sea accesible para todos los estudiantes interesados en mejorar sus habilidades.
- Nuestro programa tiene un enfoque en el adulto mayor, ofreciendo una formación especializada que responde a las necesidades y características de este grupo poblacional.
- Contamos con seis niveles de inglés, lo que permite a los estudiantes desarrollar sus habilidades lingüísticas de manera progresiva; este programa es exclusivo en la región, garantizando una formación diferenciada.
- Ofrecemos grupos personalizados con cupos limitados, lo que asegura atención individualizada y un ambiente de aprendizaje óptimo para cada estudiante.

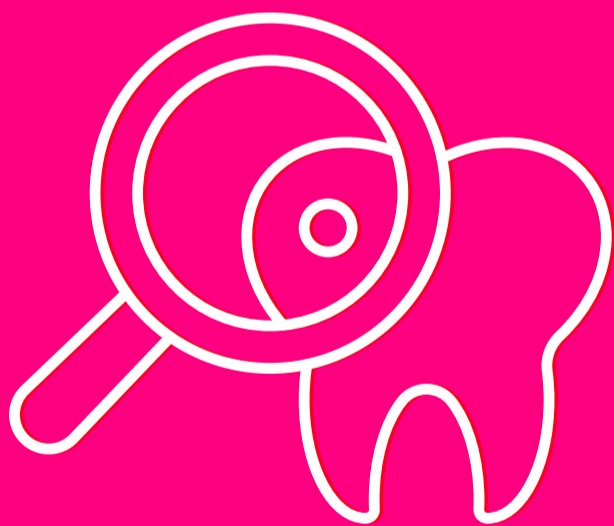


Más información

Cómo se ve la felicidad en Areandina



Somos la U de la Felicidad, **con un enfoque transformador que promueve el bienestar integral de nuestros estudiantes.** Contamos con acreditaciones internacionales (EQUAA, EQAA, QS STARS, AICE, INVICTA) y una Acreditación de Alta Calidad Multicampus, garantizando estándares elevados en todas nuestras sedes y modalidades.



Formación académica **profesional** con propósito

Estudiar Odontología en AREANDINA te capacita para enfrentar las altas prevalencias de enfermedades orales en Colombia, con un enfoque en restauración y rehabilitación oral. **Desarrollarás habilidades en liderazgo y gestión para emprendimientos en el sector, mientras recibes formación humanista y social para contribuir al bienestar bucal y general de las comunidades.**

Vive una **experiencia** internacional

En Areandina, contamos con convenios estratégicos con universidades extranjeras que te brindan la oportunidad de vivir experiencias globales. A través de la Dirección Nacional de Relaciones Internacionales, impulsamos la movilidad académica para potenciar tu crecimiento personal y profesional. **Podrás participar en intercambios y programas internacionales, con la posibilidad de mejorar o practicar un segundo idioma,** si aplica en tu caso, ampliando tus horizontes y preparándote para un mundo cada vez más conectado.

Bienestar para tu cuerpo y mente

Accede a escenarios deportivos y culturales de alta calidad en nuestras sedes, incluyendo canchas de fútbol, voleibol, baloncesto y más. Participa en grupos de tu interés y disfruta de consolas de videojuegos y un gimnasio con entrenadores. Además, participa en eventos de bienestar a través de nuestras comunicaciones digitales, como charlas, transmisiones en vivo, podcasts y orientaciones en salud y psicología.

Plan de estudios

1 semestre

Biología

Cátedra Pablo Oliveros Marmolejo

Inglés I

Química Orgánica

Atención Básica en Salud

Morfofisiología I

Introducción a la Odontología

Biofísica

2 semestre

Bioquímica

Ser (Be It)

Inglés II

Lógica Matemática

Morfofisiología Dental y de La Oclusión

Morfofisiología de Cabeza y Cuello

3 semestre

Microbiología/Parasitología

Saber Convivir (Live It)

Inglés III

Biomateriales

Cariología

Biomecánica (Oclusión y Atm)

Farmacología General

4 semestre

Fisiopatología

Saber Hacer (Do It)

Inglés IV

Patología y Semiología Oral

Crecimiento y Desarrollo

Restauración en Operatoria Dental

Imagenología y Ayudas Diagnósticas

5 semestre

Saber Conocer (Know It)

Inglés V

Trauma Dentoalveolar y Técnicas Endodónticas

Periodoncia

Introducción a la Clínica

6 semestre

Socioantropología

Bioética

Inglés VI

Cirugía Oral

Técnicas Restaurativas y Rehabilitación Oral Fija

Clínica de Baja Complejidad I

7 semestre

Fundamentos de Psicología

Análisis Crítico de Literatura Científica

Bioestadística

Biomecánica Prótesis Removible

Biomecánica Prótesis Total

Clínica de Baja Complejidad II

Atención Primaria de Salud I

8 semestre

Odontopediatría

Clínica de Mediana Complejidad I

Epidemiología

Investigación I

Electiva I

9 semestre

Gerontología

Clínica de Mediana Complejidad II

Fundamentos de Administración en Salud

Investigación II

Electiva II

Electiva III

10 semestre

Manejo Multidisciplinario y Proyección Social

Clínica del Paciente Adulto

Odontología Legal y Forense

Atención Primaria de Salud II

Electiva IV

Electiva V



Escríbenos al 316 822 54 03