

# AREANDINA

Fundación Universitaria del Área Andina



# Psicología

Pereira

¡Únete a la generación  
que transforma!



Hemos alcanzado grandes reconocimientos a nivel nacional e internacional que certifican la excelencia y calidad en la educación superior, calidad docente e inclusión en cada una de nuestras sedes y a nivel virtual.

✓ SNIES: 104093

🕒 10 semestres

🎓 Pregrado

Res. No. 21537 del 12/11/2021 - 7 años

**Título que otorga: Psicólogo**



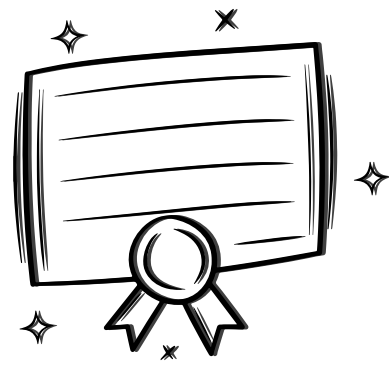
# ¿Qué debes saber del programa?

- A lo largo de toda la carrera, tendrás la oportunidad de estar en contacto con contextos reales, lo que te permitirá comprender y apropiarte de los conocimientos adquiridos en el aula.
- Incorporamos el uso de nuevas tecnologías e inteligencia artificial en el programa, donde aprenderás a aplicarlas para la medición y análisis del comportamiento humano en las distintas asignaturas del plan de estudios.
- Realizamos ejercicios de formación conjunta con empresas, integrando proyectos y talleres que acercan a los estudiantes a las dinámicas laborales y necesidades reales del mercado.
- Además, podrás participar en actividades extracurriculares como el Programa de Voluntariado (MERAKI), la Escuela de Liderazgo y el Programa de Salud Mental, que fortalecerán tus habilidades blandas.



Más información

# Cómo se ve la felicidad en Areandina



Somos la U de la Felicidad, **con un enfoque transformador que promueve el bienestar integral de nuestros estudiantes.** Contamos con acreditaciones internacionales (EQUAA, EQAA, QS STARS, AICE, INVICTA) y una Acreditación de Alta Calidad Multicampus, garantizando estándares elevados en todas nuestras sedes y modalidades.



## Formación académica **profesional** con propósito

La carrera de Psicología en AREANDINA te prepara para analizar e intervenir en diversas problemáticas psicosociales, desarrollar habilidades investigativas, **de evaluación y diagnóstico en los diferentes campos aplicados de la psicología, y utilizar herramientas tecnológicas avanzadas para el estudio del comportamiento humano.**

# Vive una **experiencia** internacional

**En Areandina, puedes fortalecer tu perfil profesional y validar tu título en EE.UU. para continuar tu formación posgradual.** Además, podrías aplicar a vacantes laborales dispuestas en el país o aprovechar las oportunidades laborales que se abren en el mercado estadounidense. Ofrecemos convenios con universidades extranjeras para experiencias globales, y la Dirección Nacional de Relaciones Internacionales promueve la movilidad académica para tu crecimiento personal y profesional.

## **Bienestar** para tu cuerpo y mente

**Accede a escenarios deportivos y culturales de alta calidad en nuestras sedes,** incluyendo canchas de fútbol, voleibol, baloncesto y más. Participa en grupos de tu interés y disfruta de consolas de videojuegos y un gimnasio con entrenadores. Además, participa en eventos de bienestar a través de nuestras comunicaciones digitales, como charlas, transmisiones en vivo, podcasts y orientaciones en salud y psicología.

# Plan de estudios

## 1 semestre

Pensamiento Lógico Matemático

Competencias Comunicativas I

Introducción a la Psicología

Historia y Epistemología de la Psicología

Biología del Comportamiento

Cátedra Pablo Oliveros Marmolejo

## 2 semestre

Competencias Comunicativas II

Teorías y Métodos en Psicología I

Desarrollo y Ciclo Vital: Niños y Adolescentes

Estadística para las Ciencias Sociales y Humanas I

Ser (Be It)

Neuroanatomía Funcional

## 3 semestre

Desarrollo y Ciclo Vital: Jóvenes y Adultos

Teorías y Métodos en Psicología II

Neurociencias del Comportamiento

Estadística para las Ciencias Sociales y Humanas II

Saber Convivir (Live It)

Inglés I

## 4 semestre

Constitución y Competencias Ciudadanas

Psicometría Básica

Teorías y Métodos en Psicología III

Atención, Sensación y Percepción

Saber Hacer (Do It)

Inglés II

Electiva I

## 5 semestre

Aprendizaje y Cognición: Modelos Cognitivos

Fundamentos de Investigación en Ciencias Sociales

Medición y Evaluación: Aptitudes y Competencias

Motivación y Emoción

Saber Conocer (Know It)

Inglés III

Electiva II

## 6 semestre

Psicopatología

Investigación Aplicada a las Ciencias Sociales I

Aprendizaje y Cognición: Modelos Conductuales

Medición y Evaluación: Actitudes y Personalidad

Inteligencia, Lenguaje y Creatividad

Inglés IV

Electiva III

## 7 semestre

Investigación Aplicada a las Ciencias Sociales II

Psicología Educativa

Ética: Código Deontológico Psicología

Psicología Jurídica

Psicología Clínica y de la Salud

Psicología Organizacional

Psicología Social Comunitaria

Inglés V

## 8 semestre

Intervención en Psicología Clínica y de la Salud

Evaluación y Diagnóstico en Psicología Clínica y de la Salud

Intervención en Campo Elegido

Evaluación y Diagnóstico en Campo Elegido

Inglés VI

Electiva IV

## 9 semestre

Laboratorio de Innovación Social I

Prácticas Profesionales I

Seminario Profesional I

Seminario de Casos I

Electiva V

## 10 semestre

Laboratorio de Innovación Social II

Seminario de Casos II

Seminario Profesional II

Prácticas Profesionales II

Electiva VI



Escríbenos al 316 822 54 03