

# AREANDINA

Fundación Universitaria del Área Andina



Tecnología en

# Radiología e Imágenes Diagnósticas

Pereira

¡Únete a la generación  
que transforma!



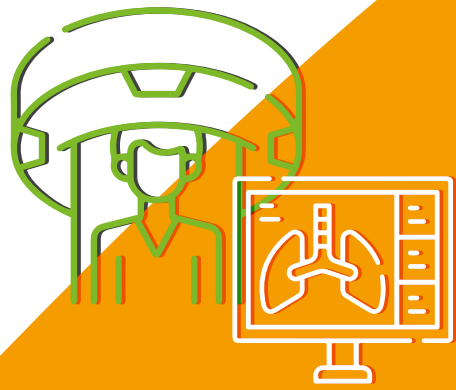
Hemos alcanzado grandes reconocimientos a nivel nacional e internacional que certifican la excelencia y calidad en la educación superior, calidad docente e inclusión en cada una de nuestras sedes y a nivel virtual.

✓ SNIES: 5815

🕒 6 semestres

🎓 Tecnología

Res. No. 14651 del 18/07/2016 - 7 años  
Alta Calidad Res. No. 13266 del 12/07/2022  
**Título que otorga: Tecnólogo en Radiología  
e Imágenes Diagnósticas**



# ¿Qué debes saber del programa?

- Único programa académico con acreditación en alta calidad, garantizando estándares educativos excepcionales y reconocimiento en el campo de la radiología.
- Los estudiantes cuentan con cuatro semestres de práctica, acumulando más de 1.000 horas de experiencia en entornos profesionales reales.
- Ofrecemos un énfasis en imagenología, con una profundización en anatomía radiológica y semiología radiológica, formando expertos en el diagnóstico por imágenes.
- Las clases espejo permiten a los estudiantes aprender de forma práctica y dinámica, fomentando la interacción y el aprendizaje colaborativo.

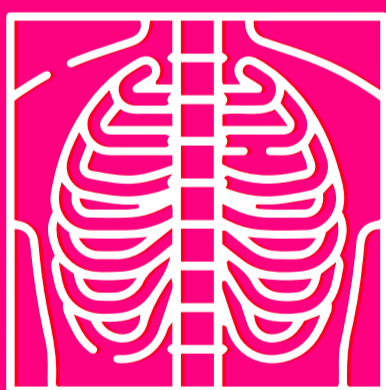


Más información

# Cómo se ve la felicidad en Areandina



Somos la U de la Felicidad, **con un enfoque transformador que promueve el bienestar integral de nuestros estudiantes.** Contamos con acreditaciones internacionales (EQUAA, EQAA, QS STARS, AICE, INVICTA) y una Acreditación de Alta Calidad Multicampus, garantizando estándares elevados en todas nuestras sedes y modalidades.



## Formación académica **profesional** con propósito

Estudiar la Tecnología en Radiología e Imágenes Diagnósticas de AREANDINA te prepara para apoyar el diagnóstico médico mediante la producción de imágenes biomédicas de alta calidad. **Nuestro programa combina el manejo de tecnología avanzada con formación en liderazgo, administración y emprendimiento, contribuyendo al cuidado y tratamiento integral de los pacientes.**

# Vive una **experiencia** internacional

En Areandina, contamos con convenios estratégicos con universidades extranjeras que te brindan la oportunidad de vivir experiencias globales. A través de la Dirección Nacional de Relaciones Internacionales, impulsamos la movilidad académica para potenciar tu crecimiento personal y profesional. **Podrás participar en intercambios y programas internacionales, con la posibilidad de mejorar o practicar un segundo idioma,** si aplica en tu caso, ampliando tus horizontes y preparándote para un mundo cada vez más conectado.

## **Bienestar** para tu cuerpo y mente

**Accede a escenarios deportivos y culturales de alta calidad en nuestras sedes,** incluyendo canchas de fútbol, voleibol, baloncesto y más. Participa en grupos de tu interés y disfruta de consolas de videojuegos y un gimnasio con entrenadores. Además, participa en eventos de bienestar a través de nuestras comunicaciones digitales, como charlas, transmisiones en vivo, podcasts y orientaciones en salud y psicología.

# Plan de estudios

## 1 semestre

Bioquímica

Matemáticas

Física Básica

Morfofisiología

Formación en Salud  
e Introducción a la  
Radiología

Expresión y  
Comunicación  
Humana

Psicología

## 2 semestre

Enfermería

Imagenología  
Convencional

Física de Imágenes

Anatomía  
Radiológica

Protección  
Radiológica

Constitución y  
Democracia

Historia y Problemas  
Colombianos

Estadística

Informática  
Aplicada a la  
Investigación

## 3 semestre

Administración  
Básica

Farmacología  
Radiológica

Semiología Médica  
Radiológica

Exámenes Especiales

Metodologías para el  
Desarrollo del  
Pensamiento Creativo

Manejo de Equipos  
Convencionales

Epistemología de la  
Investigación

Línea de  
Énfasis-Radiobiología

## 4 semestre

Alta Tecnología

Anatomía Transversal

Manejo de Equipos  
Intermedios

Ética Profesional

Diseño de  
Proyectos

Línea de  
Énfasis-Semiología

## 5 semestre

Manejo de Equipos  
Avanzados

Opción de Grado

Línea de Énfasis-  
Anatomía Transversal

## 6 semestre

Práctica Integral



**Escríbenos al 316 822 54 03**