

AREANDINA

Fundación Universitaria del Área Andina



Licenciatura en Educación Infantil

Valledupar

¡Únete a la generación
que transforma!



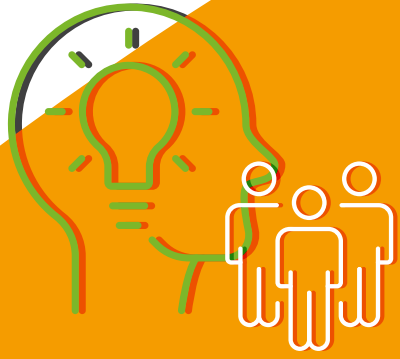
Hemos alcanzado grandes reconocimientos a nivel nacional e internacional que certifican la excelencia y calidad en la educación superior, calidad docente e inclusión en cada una de nuestras sedes y a nivel virtual.

✓ SNIES: 108056

🕒 9 semestres

🎓 Pregrado

Res. No. 6153 del 13/06/2019 - 7 años
Título que otorga: Licenciado en Educación Infantil



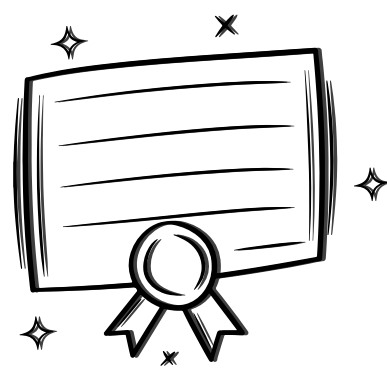
¿Qué debes saber del programa?

- Único en la región, nuestro programa se destaca por su enfoque innovador y su alineación con las tendencias globales.
- El programa profundiza en cambio climático y desarrollo sostenible, abordando soluciones estratégicas para los retos ambientales actuales.
- Incluimos el análisis de datos como parte fundamental del proceso de formación, proporcionando una herramienta clave para el mercado laboral.
- Contamos con un enfoque sólido en investigación formativa, impulsando la producción académica y el desarrollo de proyectos de alto impacto.



Más información

Cómo se ve la felicidad en Areandina



Somos la U de la Felicidad, **con un enfoque transformador que promueve el bienestar integral de nuestros estudiantes.** Contamos con acreditaciones internacionales (EQUAA, EQAA, QS STARS, AICE, INVICTA) y una Acreditación de Alta Calidad Multicampus, garantizando estándares elevados en todas nuestras sedes y modalidades.



Formación académica **profesional** con propósito

La Licenciatura en Educación Infantil de AREANDINA te prepara para impactar el desarrollo y la calidad de vida de niñas y niños de 0 a 6 años a través de una formación integral. Nuestro programa forma docentes con las competencias para planear, orientar y evaluar procesos de enseñanza y aprendizaje, diseñar proyectos educativos innovadores y brindar una educación de calidad. **Creemos en la educación como motor del desarrollo económico y social, por eso te preparamos para asumir los retos de la primera infancia en un mundo en constante cambio. Como licenciado en educación infantil, tendrás un papel transformador, influyendo en los cambios históricos, políticos y pedagógicos del país.**

Vive una **experiencia** internacional

En Areandina, puedes fortalecer tu perfil profesional y validar tu título en EE.UU. para continuar tu formación posgradual. Además, podrías aplicar a vacantes laborales dispuestas en el país o aprovechar las oportunidades laborales que se abren en el mercado estadounidense. Ofrecemos convenios con universidades extranjeras para experiencias globales, y la Dirección Nacional de Relaciones Internacionales promueve la movilidad académica para tu crecimiento personal y profesional.

Bienestar para tu cuerpo y mente

Accede a escenarios deportivos y culturales de alta calidad en nuestras sedes, incluyendo canchas de fútbol, voleibol, baloncesto y más. Participa en grupos de tu interés y disfruta de consolas de videojuegos y un gimnasio con entrenadores. Además, participa en eventos de bienestar a través de nuestras comunicaciones digitales, como charlas, transmisiones en vivo, podcasts y orientaciones en salud y psicología.

Plan de estudios

1 semestre

Seminario Evolución Histórica de la Infancia

Seminario Pedagogía Moderna y Contemporánea

Biología del Desarrollo Humano

Matemáticas Básicas

Inglés I

Cátedra Pablo Oliveros Marmolejo

2 semestre

Inglés II

Seminario Teorías del Aprendizaje y Modelos

Seminario Contextos Socioculturales Diversos

Ser (Be It)

Pedagogía y Educación Infantil

Electiva I

3 semestre

Sistema Educativo y Legislación

Saber Convivir (Live It)

Práctica I - Proyecto Lúdico Pedagógico

Juego y Lúdica

Currículo, Diseño y Evaluación

Inglés III

4 semestre

Saber Hacer (Do It)

Inglés IV

Temas y Problemas de las Teorías del Desarrollo Infantil

Seminario Rol Social del Maestro-Prospectivas

Práctica II - Expresión Artística 3 - 6 Años

Electiva II

5 semestre

Inglés V

Práctica III - Expresión Artística 0 - 3 Años

Evaluación y Aprendizaje

Saber Conocer (Know It)

Desarrollo de Lenguajes Expresivos I (Arte)

Electiva III

6 semestre

Lenguaje y Literatura Infantil

Desarrollo de Lenguajes Expresivos II (Música)

Familia, Escuela y Comunidad

Práctica IV - Creación Lingüística y Literaria

Inglés VI

Electiva IV

7 semestre

Etnografía de la Infancia

Práctica V - Análisis de Ambientes de Aprendizaje

Procesos de Socialización y Autonomía

Electiva V

8 semestre

Diseño e Implementación de Proyectos Pedagógicos

Práctica VI - Escuela y Comunidad

Desarrollo de Pensamiento Lógico Matemático

Cuerpo y Movimiento en la Educación Infantil

Electiva VI

9 semestre

Derechos y Políticas de la Infancia

Práctica VII - Gestión de la Calidad Educativa

Evaluación de Proyectos Pedagógicos

Electiva VII



Escríbenos al 316 822 54 03