

AREANDINA

Fundación Universitaria del Área Andina



¡Únete a la generación
que transforma!



Hemos alcanzado grandes reconocimientos a nivel nacional e internacional que certifican la excelencia y calidad en la educación superior, calidad docente e inclusión en cada una de nuestras sedes y a nivel virtual.

✓ SNIES: 106617

🕒 12 semestres

🎓 Pregrado

Res. No. 29508 del 29/12/2017 - 7 años
Título que otorga: Médico



¿Qué debes saber del programa?

- Puedes realizar prácticas desde el primer semestre en atención primaria en salud hasta el sexto semestre, con 20 créditos y una amplia oferta de prácticas.
- Contamos con laboratorios de simulación avanzada para fortalecer tu aprendizaje práctico.
- Tenemos eventos y actividades académicas en colaboración con el sector externo, tanto a nivel local como regional.
- Ofrecemos escenarios de práctica de alto reconocimiento en instituciones destacadas.



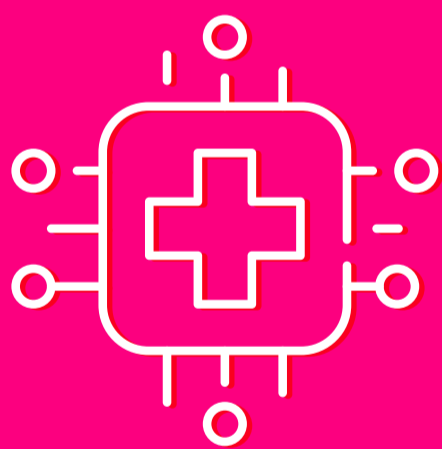
Más información

Cómo se ve la felicidad

en Areandina



Somos la U de la Felicidad, **con un enfoque transformador que promueve el bienestar integral de nuestros estudiantes.** Contamos con acreditaciones internacionales (EQUAA, EQAA, QS STARS, AICE, INVICTA) y una Acreditación de Alta Calidad Multicampus, garantizando estándares elevados en todas nuestras sedes y modalidades.



Formación académica **profesional** con propósito

El programa de Medicina en AREANDINA forma médicos integrales con un enfoque humanista, social e investigativo, preparados para la prevención, diagnóstico, tratamiento y rehabilitación de pacientes, así como para la gestión del sistema de salud de forma sostenible. **Con énfasis en atención primaria, urgencias y enfermedades crónicas, desarrollarás habilidades en gestión e investigación en salud pública. Desde el inicio, realizarás prácticas en instituciones hospitalarias y comunitarias, adquiriendo experiencia en los entornos reales de la sanidad.**

Vive una **experiencia** internacional

En Areandina, contamos con convenios estratégicos con universidades extranjeras que te brindan la oportunidad de vivir experiencias globales. A través de la Dirección Nacional de Relaciones Internacionales, impulsamos la movilidad académica para potenciar tu crecimiento personal y profesional. **Podrás participar en intercambios y programas internacionales, con la posibilidad de mejorar o practicar un segundo idioma**, si aplica en tu caso, ampliando tus horizontes y preparándote para un mundo cada vez más conectado.

Bienestar para tu cuerpo y mente

Accede a escenarios deportivos y culturales de alta calidad en nuestras sedes, incluyendo canchas de fútbol, voleibol, baloncesto y más. Participa en grupos de tu interés y disfruta de consolas de videojuegos y un gimnasio con entrenadores. Además, participa en eventos de bienestar a través de nuestras comunicaciones digitales, como charlas, transmisiones en vivo, podcasts y orientaciones en salud y psicología.

Plan de estudios

1 semestre

Cátedra Pablo Oliveros Marmolejo

Ciencia, tecnología y sociedad

Ciencias básicas

Embriología y genética

Atención primaria de salud I

2 semestre

Gestión de la información I

Atención primaria de salud II

Ciencias básicas médicas

Pensamiento y comunicación I

Morfología I

3 semestre

Creatividad, desarrollo e innovación I

Desarrollo humano y nuevas ciudadanía I

Morfología II

Fisiología

Inmunología

Atención primaria de salud III

4 semestre

Atención primaria de salud IV

Psicología médica

Microbiología

Pensamiento y comunicación II

Sujeto y sociedad

Patología

5 semestre

Atención primaria de salud V

Gestión de la información II

Desarrollo humano y nuevas ciudadanía II

Farmacología

Semiología

6 semestre

Atención primaria de salud VI

Creatividad, desarrollo e innovación II

Medicina interna

Epidemiología y bioestadística

7 semestre

Cirugía y especialidades

Salud pública

8 semestre

Administración en salud

Pediatría

Electiva I

9 semestre

Ginecología y obstetricia

Auditoría médica

Bioética I

Electiva II

10 semestre

Psiquiatría

Medicina legal

Ética médica

Electiva III

11 semestre

Internado rotatorio I

12 semestre

Internado rotatorio II



Escríbenos al 316 822 54 03