

# AREANDINA

Fundación Universitaria del Área Andina



# Psicología

Valledupar

¡Únete a la generación  
que transforma!



Hemos alcanzado grandes reconocimientos a nivel nacional e internacional que certifican la excelencia y calidad en la educación superior, calidad docente e inclusión en cada una de nuestras sedes y a nivel virtual.

✓ SNIES: 101347

🕒 10 semestres

🎓 Pregrado

Res. No. 407 del 21/01/2019 - 7 años  
Título que otorga: Psicólogo



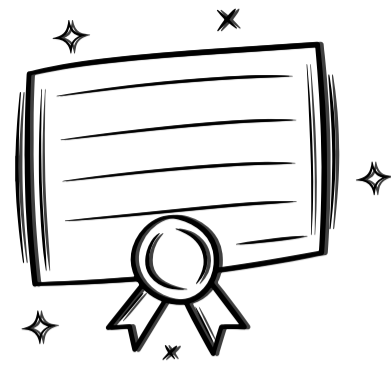
# ¿Qué debes saber del programa?

- Somos el único programa que tiene un enfoque salutogénico.
- Contamos con una fortaleza formativa desde el enfoque cognitivo-conductual para la intervención en psicología clínica, con un fuerte componente en esta área.
- Tenemos un centro de servicios psicológicos, un espacio de proyección social con atención gratuita en psicología clínica para la comunidad, que también es un escenario de prácticas y un centro de investigación.
- Somos el único grupo de investigación en psicología entre Cesar y Guajira categorizado por Minciencias en la categoría A.



Más información

# Cómo se ve la felicidad en Areandina



Somos la U de la Felicidad, **con un enfoque transformador que promueve el bienestar integral de nuestros estudiantes.** Contamos con acreditaciones internacionales (EQUAA, EQAA, QS STARS, AICE, INVICTA) y una Acreditación de Alta Calidad Multicampus, garantizando estándares elevados en todas nuestras sedes y modalidades.



## Formación académica **profesional** con propósito

La Licenciatura en Psicología de AREANDINA responde a la creciente necesidad de profesionales capaces de fortalecer el potencial humano y contribuir al desarrollo social del país. Nuestro programa forma psicólogos con un sólido conocimiento teórico y práctico, preparados para abordar de manera efectiva e innovadora los problemas de salud mental que afectan a la región ya Colombia. **Con una visión pluralista del conocimiento científico, ofrecemos una formación integral en distintos enfoques psicológicos, como el psicoanálisis, el humanismo, la psicología genética e histórico-cultural, con un énfasis especial en el enfoque cognitivo y conductual.**

# Vive una **experiencia** internacional

En Areandina, puedes fortalecer tu perfil profesional y validar tu título en EE.UU. para continuar tu formación posgradual. Además, podrías aplicar a vacantes laborales dispuestas en el país o aprovechar las oportunidades laborales que se abren en el mercado estadounidense. Ofrecemos convenios con universidades extranjeras para experiencias globales, y la Dirección Nacional de Relaciones Internacionales promueve la movilidad académica para tu crecimiento personal y profesional.

## **Bienestar** para tu cuerpo y mente

**Accede a escenarios deportivos y culturales de alta calidad en nuestras sedes**, incluyendo canchas de fútbol, voleibol, baloncesto y más. Participa en grupos de tu interés y disfruta de consolas de videojuegos y un gimnasio con entrenadores. Además, participa en eventos de bienestar a través de nuestras comunicaciones digitales, como charlas, transmisiones en vivo, podcasts y orientaciones en salud y psicología.

# Plan de estudios

## 1 semestre

Cátedra Pablo Oliveros Marmolejo

Historia y Epistemología de la Psicología

Ciencia, Tecnología y Sociedad

Introducción a la Psicología

Biología del Comportamiento

Matemáticas

## 2 semestre

Gestión de la Información I

Pensamiento y Comunicación I

Neuroanatomía Funcional

Teorías y Métodos Psicoanálisis

Desarrollo y Ciclo Vital: Niños y Adolescentes

Estadística para las Ciencias Sociales y Humanas I

## 3 semestre

Desarrollo Humano y Nuevas Ciudadanías I

Creatividad, Desarrollo e Innovación I

Neurociencias del Comportamiento

Estadística para las Ciencias Sociales y Humanas II

Teorías y Métodos: Psicología Genética y Enfoque Histórico Cultural

Desarrollo y Ciclo Vital: Jóvenes y Adultos

## 4 semestre

Atención, Sensación y Percepción

Pensamiento y Comunicación II

Psicología de Grupos

Sujeto y Sociedad

Teorías y Métodos Conductismo y Enfoque Cognitivo

Psicometría Básica

Electiva I

## 5 semestre

Gestión de la Información II

Desarrollo Humano y Nuevas Ciudadanías II

Teorías y Métodos: Humanismo

Aprendizaje y Cognición: Modelos Cognitivos

Medición y Evaluación: Aptitudes y Competencias

Motivación y Emoción

Electiva II

## 6 semestre

Creatividad, Desarrollo e Innovación II

Aprendizaje y Cognición: Modelos Conductuales

Inteligencia, Lenguaje y Creatividad

Psicopatología

Ética: Código Deontológico Psicología

Medición y Evaluación: Actitudes y Personalidad

Electiva III

## 7 semestre

Psicología Jurídica

Psicología Clínica y de la Salud

Psicología Educativa

Psicología Organizacional

Psicología Social Comunitaria

Métodos de Investigación en Psicología

Electiva IV

## 8 semestre

Evaluación y Diagnóstico en Psicología Clínica y de la Salud

Intervención en Psicología Clínica y de la Salud

Evaluación y Diagnóstico en Campo Elegido

Intervención en Campo Elegido

Electiva V

Electiva VI

## 9 semestre

Seminario Profesional I

Seminario de Casos I

Prácticas Profesionales I

Electiva VII

## 10 semestre

Seminario Profesional II

Seminario de Casos II

Prácticas Profesionales II

Electiva VIII



Esríbenos al 316 822 54 03