

# AREANDINA

Fundación Universitaria del Área Andina



## Tecnología en Radiología e Imágenes Diagnósticas

Bogotá

¡Únete a la generación  
que transforma!



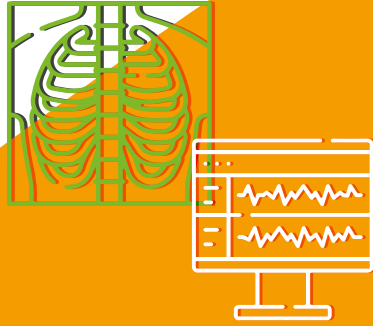
Hemos alcanzado grandes reconocimientos a nivel nacional e internacional que certifican la excelencia y calidad en la educación superior, calidad docente e inclusión en cada una de nuestras sedes y a nivel virtual.

✓ SNIES: 106523

🕒 6 semestres

🎓 Tecnología

Res. No. 20784 del 9/10/2017 - 7 años  
Título que otorga: Tecnólogo en Radiología  
e Imágenes Diagnósticas



# ¿Qué debes saber del programa?

- Ofrecemos una mayor cantidad de horas prácticas para garantizar una formación sólida y aplicada.
- Nuestros laboratorios de simulación están equipados con tecnología real de diagnóstico por imágenes, incluyendo radiología convencional, arco en C, mamógrafo y equipo portátil.
- Contamos con una excelente oferta y convenios en escenarios prácticos estratégicamente ubicados.
- La inteligencia artificial está integrada en la didáctica, mejorando los procesos de enseñanza por parte de los docentes.

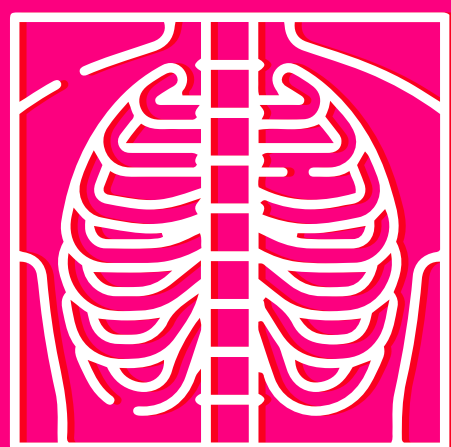


Más información

# Cómo se ve la felicidad en Areandina



Somos la U de la Felicidad, **con un enfoque transformador que promueve el bienestar integral de nuestros estudiantes.** Contamos con acreditaciones internacionales (EQUAA, EQAA, QS STARS, AICE, INVICTA) y una Acreditación de Alta Calidad Multicampus, garantizando estándares elevados en todas nuestras sedes y modalidades.



## Formación académica **profesional** con propósito

El programa de Radiología e Imágenes Diagnósticas de AREANDINA forma tecnólogos con alto sentido humano y dominio de equipos de última tecnología para producir imágenes biomédicas de calidad que respalden el diagnóstico y tratamiento clínico. **Con un enfoque en teleradiología, administración de servicios, liderazgo y emprendimiento, el programa te prepara para manejar desde equipos básicos hasta los más complejos, fortaleciendo tus habilidades para contribuir al cuidado y bienestar de los pacientes mientras potencias tus capacidades profesionales en un sector en constante evolución.**

# Vive una **experiencia** internacional

En Areandina, contamos con convenios estratégicos con universidades extranjeras que te brindan la oportunidad de vivir experiencias globales. A través de la Dirección Nacional de Relaciones Internacionales, impulsamos la movilidad académica para potenciar tu crecimiento personal y profesional. Podrás participar en intercambios y programas internacionales, con la posibilidad de mejorar o practicar un segundo idioma, si aplica en tu caso, ampliando tus horizontes y preparándote para un mundo cada vez más conectado.

## **Bienestar** para tu cuerpo y mente

**Accede a escenarios deportivos y culturales de alta calidad en nuestras sedes**, incluyendo canchas de fútbol, voleibol, baloncesto y más. Participa en grupos de tu interés y disfruta de consolas de videojuegos y un gimnasio con entrenadores. Además, participa en eventos de bienestar a través de nuestras comunicaciones digitales, como charlas, transmisiones en vivo, podcasts y orientaciones en salud y psicología.

# Plan de estudios

## 1 semestre

Física Básica  
Radiológica

Introducción a la  
Radiología

Anatomía general

Bioquímica

Cátedra Pablo  
Oliveros Marmolejo

Ciencia, Tecnología  
y Sociedad

## 2 semestre

Física de Imágenes

Protección  
Radiológica

Práctica Intramural

Semiología  
Radiológica

Imagenología  
Convencional

Procedimientos  
Básicos en  
Enfermería

Pensamiento y  
Comunicación I

Gestión de la  
Información I

## 3 semestre

Estudios Especiales  
Contrastados

Farmacología  
Radiológica

Anatomía  
Transversal

Práctica  
Imagenología I

Administración  
de Unidades  
Radiológicas

Desarrollo Humano y  
Nuevas Ciudadanías I

Creatividad,  
Desarrollo e  
Innovación I

## 4 semestre

Alta Tecnología

Semiología  
Radiológica II

Práctica  
Imagenología II

Profundización I

Electiva I

Sujeto y Sociedad

## 5 semestre

Práctica Alta  
Tecnología

Profundización II

Electiva II

## 6 semestre

Práctica Clínica

Profundización III

Electiva III



**Escríbenos al 316 822 54 03**