

# AREANDINA

Fundación Universitaria del Área Andina



# Trabajo Social

Bogotá

¡Únete a la generación  
que transforma!



Hemos alcanzado grandes reconocimientos a nivel nacional e internacional que certifican la excelencia y calidad en la educación superior, calidad docente e inclusión en cada una de nuestras sedes y a nivel virtual.

✓ SNIES: 110628

🕒 8 semestres

🎓 Pregrado

Res. No. 14190 del 5/08/2021 - 7 años  
Título que otorga: Trabajador Social



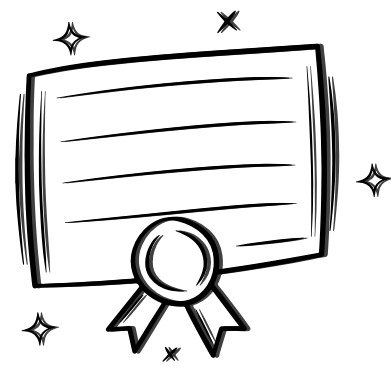
# ¿Qué debes saber del programa?

- Aplicamos un enfoque basado en casos reales, donde los estudiantes resuelven problemas auténticos del entorno profesional, desarrollando habilidades prácticas y de toma de decisiones.
- Realizamos simulaciones de gestión de proyectos con énfasis en el uso de Inteligencia Artificial, permitiendo que los estudiantes optimicen recursos y gestionen riesgos mediante tecnología avanzada.
- Desde el cuarto semestre, los estudiantes adquieren una sólida formación en la gestión de proyectos, profundizando en todas las etapas del ciclo del proyecto para liderar iniciativas de alto impacto.
- Contamos con laboratorios de vanguardia, como la Cámara de Gesell, que permiten a los estudiantes realizar investigaciones y prácticas en un entorno controlado, desarrollando competencias en áreas clave como la psicología y el trabajo social.

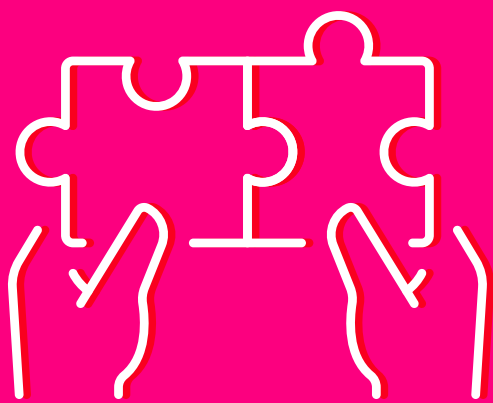


Más información

# Cómo se ve la felicidad en Areandina



Somos la U de la Felicidad, **con un enfoque transformador que promueve el bienestar integral de nuestros estudiantes.** Contamos con acreditaciones internacionales (EQUAA, EQAA, QS STARS, AICE, INVICTA) y una Acreditación de Alta Calidad Multicampus, garantizando estándares elevados en todas nuestras sedes y modalidades.



## Formación académica **profesional** con propósito

El programa de Trabajo Social en AREANDINA te forma como un profesional capaz de generar alternativas de desarrollo social, promoviendo el bienestar de las personas dentro de un marco de sostenibilidad, justicia y equidad. **A través del análisis de la realidad y los fenómenos sociales, desarrollarás habilidades investigativas y de gestión, permitiéndote establecer diagnósticos y diseñar proyectos de organización comunitaria y proyección social, contribuyendo a la transformación de las comunidades y el mejoramiento de su calidad de vida.**

# Vive una **experiencia** internacional

En Areandina, puedes fortalecer tu perfil profesional y validar tu título en EE.UU. para continuar tu formación posgradual.

Además, podrías aplicar a vacantes laborales dispuestas en el país o aprovechar las oportunidades laborales que se abren en el mercado estadounidense. Ofrecemos convenios con universidades extranjeras para experiencias globales, y la Dirección Nacional de Relaciones Internacionales promueve la movilidad académica para tu crecimiento personal y profesional.

## **Bienestar** para tu cuerpo y mente

**Accede a escenarios deportivos y culturales de alta calidad en nuestras sedes**, incluyendo canchas de fútbol, voleibol, baloncesto y más. Participa en grupos de tu interés y disfruta de consolas de videojuegos y un gimnasio con entrenadores. Además, participa en eventos de bienestar a través de nuestras comunicaciones digitales, como charlas, transmisiones en vivo, podcasts y orientaciones en salud y psicología.

# Plan de estudios

1 semestre	2 semestre	3 semestre	4 semestre
Competencias Comunicativas I	Competencias Comunicativas II	Historia del Trabajo Social	Fundamentos de Trabajo Social
Antropología	Teorías del Pensamiento Social	Estadística para las Ciencias Sociales II	Psicología Social
Contextos, Realidades y Coyunturas	Estadística para las Ciencias Sociales I	Economía y Sociedad	Paradigmas de la Intervención en Trabajo Social
Filosofía del Conocimiento	Constitución y Democracia	Derechos Humanos	Formulación y Diseño de Proyectos Sociales
Cátedra Pablo Oliveros Marmolejo	Ser (Be It)	Saber Convivir (Live It)	Investigación Aplicada en Ciencias Sociales I
Inglés I	Inglés II	Inglés III	Saber Hacer (Do It)
Pensamiento Lógico Matemático	Medio Ambiente y Territorio	Fundamentos de Investigación	Inglés IV
5 semestre	6 semestre	7 semestre	8 semestre
Políticas Públicas y Sociales	Métodos de Intervención en Trabajo Social II	Práctica Profesional I	Práctica Profesional II
Métodos de Intervención en Trabajo Social I	Evaluación de Proyectos Sociales	Responsabilidad Social y Sostenibilidad	Electiva
Gestión de Proyectos Sociales	Laboratorio de Innovación Social I	Electiva	Electiva
Investigación Aplicada en Ciencias Sociales II	Teoría de las Organizaciones	Gestión Organizacional y Legislación	Comunicación y Educación Popular
Electiva	Electiva	Laboratorio de Innovación Social II	Ética Profesional
Saber Conocer (Know It)	Espíritu Emprendedor		
Inglés V	Inglés VI		



**Escríbenos al 316 822 54 03**