

AREANDINA

Fundación Universitaria del Área Andina



Sociología

Virtual

¡Únete a la generación
que transforma!



**Excelencia
y calidad que
trascienden**

**Acreditación Institucional en
Alta Calidad Multicampus
Renovación**

RES. N° 016465 AGOSTO 01 DE 2025

Hemos alcanzado grandes reconocimientos a nivel nacional e internacional que certifican la excelencia y calidad en la educación superior, calidad docente e inclusión en cada una de nuestras sedes y a nivel virtual.



SNIES: 110627



8 semestres

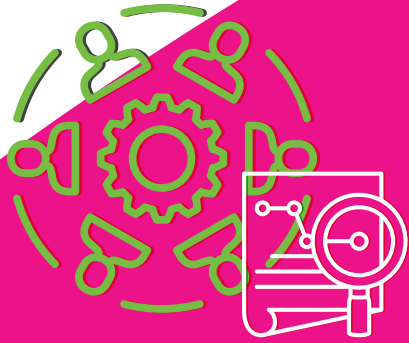


Pregrado

Res. No. 14189 del 5/08/2021 - 7 años

Título que otorga: Sociólogo

El trámite de modificación de modalidad del programa de Sociología fue informado al Ministerio de Educación Nacional mediante radicado No. RD29045, del cual se recibió comunicación oficial el 11 de noviembre de 2025, confirmando su radicación en debida forma.



¿Qué debes **saber** del **programa?**

- Ofrecemos un énfasis en big data con un enfoque cuantitativo, respondiendo a una demanda laboral única en Latinoamérica.
- Los estudiantes pueden cursar siete materias dedicadas a la analítica de datos, proporcionando una sólida formación en este campo.
- Utilizamos la cámara Gesell como parte de nuestra metodología, facilitando observaciones en investigaciones sociales.
- Ofrecemos clases espejo con universidades internacionales, brindando a los estudiantes una experiencia educativa global y enriquecedora.



Más información

Cómo se ve la felicidad en Areandina



Somos la U de la Felicidad, **con un enfoque transformador que promueve el bienestar integral de nuestros estudiantes.** Contamos con acreditaciones internacionales (EQUAA, EQAA, QS STARS, AICE, INVICTA) y una Acreditación de Alta Calidad Multicampus, garantizando estándares elevados en todas nuestras sedes y modalidades.



Formación académica **profesional** con propósito

El programa de Sociología en AREANDINA te prepara para comprender las dinámicas sociales, históricas e institucionales que definen el destino de una sociedad. **Desarrollarás habilidades críticas, analíticas e investigativas, complementadas con el manejo de tecnologías avanzadas y grandes datos, para realizar diagnósticos sociales que analicen las realidades de las personas y las instituciones. Con esta formación, serás capaz de identificar los factores de cambio y los desafíos que enfrentará la sociedad, contribuyendo al fortalecimiento del Estado y la construcción de un país más justo y equitativo.**

Vive una **experiencia** internacional

En Areandina, puedes fortalecer tu perfil profesional y validar tu título en EE.UU. para continuar tu formación posgradual. Además, podrías aplicar a vacantes laborales dispuestas en el país o aprovechar las oportunidades laborales que se abren en el mercado estadounidense. Ofrecemos convenios con universidades extranjeras para experiencias globales, y la Dirección Nacional de Relaciones Internacionales promueve la movilidad académica para tu crecimiento personal y profesional.

Bienestar para tu cuerpo y mente

Accede a escenarios deportivos y culturales de alta calidad en nuestras sedes, incluyendo canchas de fútbol, voleibol, baloncesto y más. Participa en grupos de tu interés y disfruta de consolas de videojuegos y un gimnasio con entrenadores. Además, participa en eventos de bienestar a través de nuestras comunicaciones digitales, como charlas, transmisiones en vivo, podcasts y orientaciones en salud y psicología.

Plan de estudios

<div>1</div> <div>semestre</div> <div>Filosofía del Conocimiento</div> <div>Antropología</div> <div>Introducción a la Sociología</div> <div>Competencias Comunicativas I</div> <div>Pensamiento Lógico Matemático</div> <div>Cátedra Pablo Oliveros Marmolejo</div> <div>Inglés I</div>	<div>2</div> <div>semestre</div> <div>Teorías del Pensamiento Social</div> <div>Medio Ambiente y Territorio</div> <div>Constitución y Democracia</div> <div>Competencias Comunicativas II</div> <div>Estadística para las Ciencias Sociales y Humanas I</div> <div>Ser (Be-It)</div> <div>Inglés II</div>	<div>3</div> <div>semestre</div> <div>Contextos, Realidades y Coyunturas</div> <div>Economía y Sociedad</div> <div>Gobierno, Planeación y Desarrollo</div> <div>Fundamentos de Investigación</div> <div>Estadística para las Ciencias Sociales y Humanas II</div> <div>Saber Convivir (Live-It)</div> <div>Inglés III</div>	<div>4</div> <div>semestre</div> <div>Teorías Sociológica Clásica</div> <div>Políticas Públicas y Legislación en NTIC</div> <div>Software Aplicado a Ciencias Sociales</div> <div>Problemas Sociales Contemporáneos</div> <div>Investigación Aplicada en Ciencias Sociales I</div> <div>Saber Hacer (Do-It)</div> <div>Inglés IV</div>
<div>5</div> <div>semestre</div> <div>Teoría Sociológica Contemporánea</div> <div>Geopolítica y Organismos Multilaterales</div> <div>Ciencias Sociales Computacionales</div> <div>Investigación Aplicada en Ciencias Sociales II</div> <div>Saber Conocer (Know-It)</div> <div>Inglés V</div> <div>Electiva I</div>	<div>6</div> <div>semestre</div> <div>Sociología de la Comunicación</div> <div>Sociología del Territorio (Línea 1)</div> <div>Sociología de Temas Emergentes (Línea 2)</div> <div>Análisis de Grandes Datos</div> <div>Laboratorio de Innovación Social I</div> <div>Inglés VI</div> <div>Electiva II</div>	<div>7</div> <div>semestre</div> <div>Sociología Digital</div> <div>Seminario de Profundización I (Línea Escogida)</div> <div>Ética Profesional</div> <div>Análisis Predictivo</div> <div>Laboratorio de Innovación Social II</div> <div>Electiva III</div>	<div>8</div> <div>semestre</div> <div>Sociología de la Información y Medios</div> <div>Seminario de Profundización II (Línea Escogida)</div> <div>Espíritu Emprendedor</div> <div>Análisis Prescriptivo</div> <div>Electiva IV</div> <div>Electiva V</div>



Esríbenos al 316 822 54 03