

AREANDINA

Fundación Universitaria del Área Andina



Ingeniería Geológica

Valledupar

¡Únete a la generación
que transforma!



**Excelencia
y calidad que
trascienden**

**Acreditación Institucional en
Alta Calidad Multicampus
Renovación**

RES. N° 016465 AGOSTO 01 DE 2025

Hemos alcanzado grandes reconocimientos a nivel nacional e internacional que certifican la excelencia y calidad en la educación superior, calidad docente e inclusión en cada una de nuestras sedes y a nivel virtual.



SNIES: 90748



10 semestres



Pregrado

Res. No. 15838 del 21/09/2018 - 7 años
Título que otorga: Ingeniero Geólogo



¿Qué debes saber del programa?

- Somos el único programa de Ingeniería Geológica en la región Caribe, con una formación especializada y pertinente para los retos del territorio y del sector geocientífico.
- Ofrecemos asignaturas exclusivas en Hidrogeología, Geotermia y Geopatrimonio Geológico, áreas clave para la transición energética, la gestión del agua y la conservación del patrimonio natural.
- Contamos con uno de los laboratorios de petrografía más completos de la región, equipado con tecnología avanzada y una amplia colección de muestras para el análisis detallado de rocas y minerales.
- Disponemos de una línea de profundización en Geología Económica, enfocada en la exploración, evaluación y uso responsable de recursos minerales estratégicos para el desarrollo sostenible.

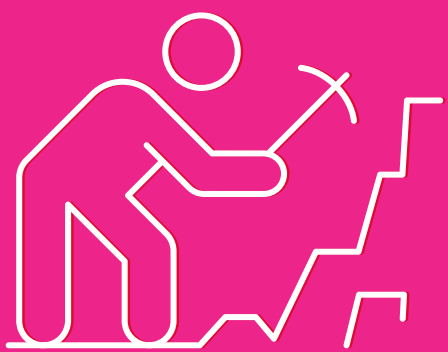


Más información

Cómo se ve la felicidad en Areandina



Somos la U de la Felicidad, **con un enfoque transformador que promueve el bienestar integral de nuestros estudiantes.** Contamos con acreditaciones internacionales (EQUAA, EQAA, QS STARS, AICE, INVICTA) y una Acreditación de Alta Calidad Multicampus, garantizando estándares elevados en todas nuestras sedes y modalidades.



Formación académica **profesional** con propósito

El programa de Ingeniería Geológica en AREANDINA prepara profesionales con las habilidades necesarias para analizar y resolver problemas relacionados con las estructuras terrestres y su impacto en el desarrollo humano. **Con un enfoque en hidrogeología y geotecnia, los estudiantes adquieren conocimientos clave para la exploración y gestión sostenible de los recursos naturales. A través de una formación práctica y científica, el programa impulsa soluciones innovadoras en infraestructura y desarrollo territorial, promoviendo la seguridad y la sostenibilidad ambiental.**

Vive una **experiencia** internacional

En Areandina, puedes fortalecer tu **perfil profesional y validar tu título en EE.UU.** para continuar tu formación posgradual. Además, podrías aplicar a vacantes laborales dispuestas en el país o aprovechar las oportunidades laborales que se abren en el mercado estadounidense. Ofrecemos convenios con universidades extranjeras para experiencias globales, y la Dirección Nacional de Relaciones Internacionales promueve la movilidad académica para tu crecimiento personal y profesional.

Bienestar para tu cuerpo y mente

Accede a escenarios deportivos y culturales de alta calidad en nuestras sedes, incluyendo canchas de fútbol, voleibol, baloncesto y más. Participa en grupos de tu interés y disfruta de consolas de videojuegos y un gimnasio con entrenadores. Además, participa en eventos de bienestar a través de nuestras comunicaciones digitales, como charlas, transmisiones en vivo, podcasts y orientaciones en salud y psicología.

Plan de estudios

<div>1</div> <div>semestre</div> <div>Introducción a la Ingeniería Geológica</div> <div>Fundamentos de Matemáticas</div> <div>Geología General</div> <div>Química General</div> <div>Cátedra de Pablo Oliveros Marmolejo</div> <div>Ciencia Tecnología y Sociedad</div>	<div>2</div> <div>semestre</div> <div>Cálculo Diferencial</div> <div>Álgebra Lineal</div> <div>Geometría Descriptiva y Autocad</div> <div>Química Aplicada</div> <div>Pensamiento y Comunicación I</div> <div>Gestión de la Información I</div>	<div>3</div> <div>semestre</div> <div>Mineralogía y Cristalografía</div> <div>Cálculo Integral</div> <div>Algoritmo y Programación</div> <div>Topografía</div> <div>Física I</div> <div>Desarrollo Humano y Nuevas Ciudadanías I</div> <div>Creatividad, Desarrollo e Innovación I</div>	<div>4</div> <div>semestre</div> <div>Mineralogía Óptica</div> <div>Cálculo Multivariable</div> <div>Análisis Numérico</div> <div>Estática</div> <div>Física II</div> <div>Sujeto y Sociedad</div> <div>Pensamiento y Comunicación II</div>	<div>5</div> <div>semestre</div> <div>Geología Estructural Básica</div> <div>Petrografía Ígnea</div> <div>Ecuaciones Diferenciales</div> <div>Resistencia de Materiales</div> <div>Física III</div> <div>Desarrollo Humano y Nuevas Ciudadanías II</div> <div>Gestión de la Información II</div>
<div>6</div> <div>semestre</div> <div>Petrografía Metamórfica</div> <div>Geoquímica</div> <div>Petrografía Sedimentaria</div> <div>Termodinámica</div> <div>Estadística Descriptiva e Inferencial</div> <div>Mecánica de Fluidos</div> <div>Creatividad, Desarrollo e Innovación II</div>	<div>7</div> <div>semestre</div> <div>Geología Estructural Aplicada y Tectónica Regional</div> <div>Fotogeología</div> <div>Estratigrafía</div> <div>Geofísica</div> <div>Mecánica de Suelos I</div> <div>Ingeniería Económica</div> <div>Electiva I</div>	<div>8</div> <div>semestre</div> <div>Hidrogeología I</div> <div>Geomorfología</div> <div>Yacimientos de Minerales</div> <div>Cartografía</div> <div>Profundización I</div> <div>Mecánica de Rocas</div> <div>Electiva II</div>	<div>9</div> <div>semestre</div> <div>Geología Ambiental</div> <div>Hidrogeología II</div> <div>Geotecnia</div> <div>Evaluación de Yacimientos</div> <div>Geología de Campo I</div> <div>Profundización II</div> <div>Formulación y Evaluación de Proyectos de Ingeniería</div> <div>Electiva III</div>	<div>10</div> <div>semestre</div> <div>Estabilidad de Taludes</div> <div>Estabilidad de Túneles</div> <div>Geología de Colombia</div> <div>Geología de Campo II</div> <div>Profundización III</div> <div>Gerencia de Proyectos de Ingeniería</div> <div>Electiva IV</div> <div>Electiva V</div>



Esríbenos al 316 822 54 03