

AREANDINA

Fundación Universitaria del Área Andina



Ingeniería Industrial

Bogotá

¡Únete a la generación
que transforma!



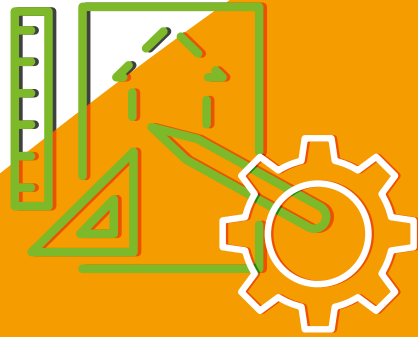
Hemos alcanzado grandes reconocimientos a nivel nacional e internacional que certifican la excelencia y calidad en la educación superior, calidad docente e inclusión en cada una de nuestras sedes y a nivel virtual.

✓ SNIES: 107916

🕒 10 semestres

🎓 Pregrado

Res. No. 3329 del 2/04/2019 - 7 años
Título que otorga: Ingeniero Industrial



¿Qué debes saber del **programa?**

- Ofrecemos un énfasis en analítica de datos, una habilidad altamente demandada en el mercado laboral.
- Disponemos de un laboratorio FAB LAB, accesible tanto física como virtualmente, para que todos los estudiantes puedan aprovecharlo.
- Realizamos visitas empresariales específicas según la asignatura y área profesional, para un aprendizaje práctico y focalizado.
- Nuestro programa incorpora inteligencia artificial (IA) en el desarrollo del aprendizaje, optimizando la experiencia educativa.

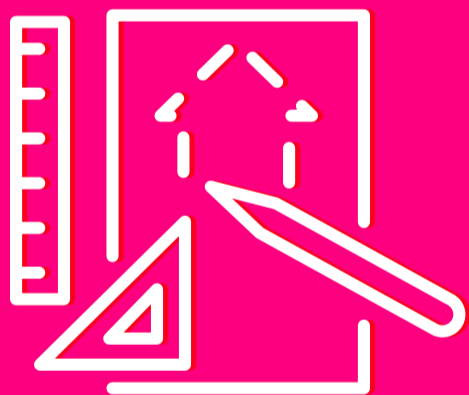


Más información

Cómo se ve la felicidad en Areandina



Somos la U de la Felicidad, **con un enfoque transformador que promueve el bienestar integral de nuestros estudiantes.** Contamos con acreditaciones internacionales (EQUAA, EQAA, QS STARS, AICE, INVICTA) y una Acreditación de Alta Calidad Multicampus, garantizando estándares elevados en todas nuestras sedes y modalidades.



Formación académica **profesional** con propósito

El programa de Ingeniería Industrial en AREANDINA te prepara para transformar los sistemas productivos mediante el diseño y la optimización de procesos. ***Serás capaz de aplicar herramientas tecnológicas avanzadas para mejorar la rentabilidad, competitividad y crecimiento empresarial, contribuyendo de manera innovadora a la producción de bienes y servicios. Con un enfoque basado en la analítica de datos y sistemas de gestión, estarás listo para afrontar los retos de la industria 4.0 y liderar el cambio dentro de las organizaciones.***

Vive una **experiencia** internacional

En Areandina, puedes fortalecer tu perfil profesional y validar tu título en EE.UU. para continuar tu formación posgradual.

Además, podrías aplicar a vacantes laborales dispuestas en el país o aprovechar las oportunidades laborales que se abren en el mercado estadounidense. Ofrecemos convenios con universidades extranjeras para experiencias globales, y la Dirección Nacional de Relaciones Internacionales promueve la movilidad académica para tu crecimiento personal y profesional.

Bienestar para tu cuerpo y mente

Accede a escenarios deportivos y culturales de alta calidad en nuestras sedes, incluyendo canchas de fútbol, voleibol, baloncesto y más. Participa en grupos de tu interés y disfruta de consolas de videojuegos y un gimnasio con entrenadores. Además, participa en eventos de bienestar a través de nuestras comunicaciones digitales, como charlas, transmisiones en vivo, podcasts y orientaciones en salud y psicología.

Plan de estudios

1 semestre

Cátedra Pablo Oliveros Marmolejo

Dibujo Industrial

Fundamentos de Matemáticas

Inglés I

Introducción a la Ingeniería Industrial

Pensamiento Computacional

Química General

2 semestre

Álgebra Lineal

Cálculo Diferencial

Economía

Electiva I

Ingeniería de Materiales

Inglés II

Ser Be It

3 semestre

Cálculo Integral

Costos y Presupuestos

Estadística Descriptiva

Física I

Inglés III

Procesos Industriales

Saber Convivir

4 semestre

Cálculo Multivariable

Ergonomía y Seguridad y Salud en el Trabajo

Estadística Inferencial

Física II

Ingeniería de Métodos y Tiempos

Inglés IV

Saber Hacer

5 semestre

Análisis Numérico

Ecuaciones Diferenciales

Inglés V

Metodología de la Investigación

Producción

Saber Conocer

Sistemas Integrados de Gestión

6 semestre

Análisis e Interpretación de Datos

Diseño y Desarrollo del Producto

Espíritu Emprendedor

Gestión de Servicios

Ingeniería Económica

Inglés VI

Investigación Operacional I

7 semestre

Cadena de Suministro

Desarrollo Sustentable

Electiva II

Formulación y Evaluación de Proyectos de Ingeniería

Gestión del Talento Humano

Investigación Operacional II

Línea de Profundización I

8 semestre

Business Intelligence

Control Estadístico de la Calidad

Dirección Estratégica

Diseño de Plantas Industriales

Electiva III

Gerencia de Proyectos de Ingeniería

Línea de Profundización II

9 semestre

Constitución, Ética y Gobernanza

Electiva IV

Legislación Laboral y Comercial

Línea de Profundización III

Mercadeo

Modelamiento y Simulación

Prácticas Profesionales



Escríbenos al 316 822 54 03