

AREANDINA

Fundación Universitaria del Área Andina



Tecnología en Radiología e Imágenes Diagnósticas

Bogotá

¡Únete a la generación
que transforma!



**Excelencia
y calidad que
trascienden**

**Acreditación Institucional en
Alta Calidad Multicampus
Renovación**

RES. N° 016465 AGOSTO 01 DE 2025

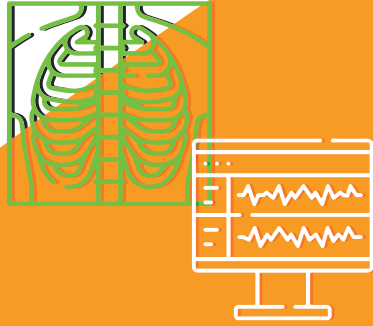
Hemos alcanzado grandes reconocimientos a nivel nacional e internacional que certifican la excelencia y calidad en la educación superior, calidad docente e inclusión en cada una de nuestras sedes y a nivel virtual.

✓ SNIES: 106523

🕒 6 semestres

🎓 Tecnología

Res. No. 19648 del 29/09/2025 - 7 años
**Título que otorga: Tecnólogo en Radiología
e Imágenes Diagnósticas**



¿Qué debes saber del **programa?**

- Ofrecemos una mayor cantidad de horas prácticas para garantizar una formación sólida y aplicada.
- Nuestros laboratorios de simulación están equipados con tecnología real de diagnóstico por imágenes, incluyendo radiología convencional, arco en C, mamógrafo y equipo portátil.
- Contamos con una excelente oferta y convenios en escenarios prácticos estratégicamente ubicados.
- La inteligencia artificial está integrada en la didáctica, mejorando los procesos de enseñanza por parte de los docentes.

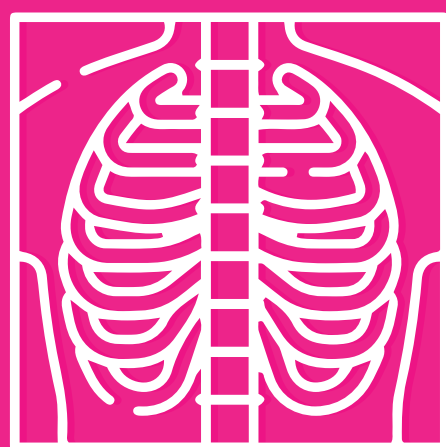


Más información

Cómo se ve la felicidad en Areandina



Somos la U de la Felicidad, **con un enfoque transformador que promueve el bienestar integral de nuestros estudiantes.** Contamos con acreditaciones internacionales (EQUAA, EQAA, QS STARS, AICE, INVICTA) y una Acreditación de Alta Calidad Multicampus, garantizando estándares elevados en todas nuestras sedes y modalidades.



Formación académica **profesional** con propósito

El programa de Radiología e Imágenes Diagnósticas de AREANDINA forma tecnólogos con alto sentido humano y dominio de equipos de última tecnología para producir imágenes biomédicas de calidad que respalden el diagnóstico y tratamiento clínico. **Con un enfoque en teleradiología, administración de servicios, liderazgo y emprendimiento, el programa te prepara para manejar desde equipos básicos hasta los más complejos, fortaleciendo tus habilidades para contribuir al cuidado y bienestar de los pacientes mientras potencias tus capacidades profesionales en un sector en constante evolución.**

Vive una **experiencia** internacional

En Areandina, contamos con convenios estratégicos con universidades extranjeras que te brindan la oportunidad de vivir experiencias globales. A través de la Dirección Nacional de Relaciones Internacionales, impulsamos la movilidad académica para potenciar tu crecimiento personal y profesional. Podrás participar en intercambios y programas internacionales, con la posibilidad de mejorar o practicar un segundo idioma, si aplica en tu caso, ampliando tus horizontes y preparándote para un mundo cada vez más conectado.

Bienestar para tu cuerpo y mente

Accede a escenarios deportivos y culturales de alta calidad en nuestras sedes, incluyendo canchas de fútbol, voleibol, baloncesto y más. Participa en grupos de tu interés y disfruta de consolas de videojuegos y un gimnasio con entrenadores. Además, participa en eventos de bienestar a través de nuestras comunicaciones digitales, como charlas, transmisiones en vivo, podcasts y orientaciones en salud y psicología.

Plan de estudios

1 semestre

Bioquímica

Anatomía General

Introducción a la Radiología

Matemática Básica

Biofísica

Inglés I

Cátedra Pablo Oliveros Marmolejo

2 semestre

Imagenología Convencional

Simulación Imagenología Convencional

Anatomía Radiológica

Procedimientos Básicos en Enfermería

Protección Radiológica

Física de Imágenes

Lectura Crítica de Textos Científicos

Inglés II

Ser (Be It)

3 semestre

Estudios Especiales Contrastados

Anatomía Multiplanar

Farmacología Radiológica

Práctica Imagenológica I

Pensamiento Computacional para Salud y Deporte

Investigación

Inglés III

Saber Hacer (Do It)

4 semestre

Tomografía Computarizada

Resonancia Magnética

Semiología Radiológica I

Práctica Imagenológica II

Administración de Unidades Radiológicas

Inglés IV

Atención Básica en Salud

Electiva I

5 semestre

Semiología Radiológica II

Práctica Imagenológica III

Atención Primaria en Salud

Bioética

Electiva II

Profundización I

6 semestre

Práctica Imagenológica IV

Comportamiento Humano y Salud

Constitución y Salud

Electiva III

Profundización II



Escríbenos al 316 822 54 03