



"Más que una carta de navegación,  
será tu plataforma de evolución"

## MISIÓN / VISIÓN

## PENSAMIENTO FUNDACIONAL

## VALORES INSTITUCIONALES

## IMPERATIVOS Y MAPA ESTRATÉGICO



### MISIÓN INSTITUCIONAL

Contribuir al desarrollo sostenible con calidad y pertinencia mediante la apropiación, aplicación y transferencia de conocimiento y la formación integral y permanente de personas, desde un enfoque humanista, y de pensamiento crítico y reflexivo.

### VISIÓN INSTITUCIONAL

Areandina será una Institución de Educación Superior, con impacto en las regiones de Colombia, reconocida nacionalmente por su contribución a la transformación social.

### GRUPOS SOCIALES PRIORITARIOS

Estudiantes, docentes, graduados, personal administrativo, académico y sector externo.

### PENSAMIENTO FUNDACIONAL

En Areandina el pensamiento fundacional está presente en todo lo que hacemos. A continuación dos de los fragmentos que más definen este pensamiento:

- Formamos ciudadanos ejemplares y excelentes profesionales, conscientes de la responsabilidad consigo mismos y con el entorno; para quienes es más importante aprender a pensar que acumular conocimiento y para quienes los valores constituyen los referentes de sus conductas y comportamientos cotidianos.
- Impartimos formación de calidad, innovadora y creadora de valor en la geografía nacional e internacional, fortaleciendo y propendiendo por la integración de la Comunidad Andina.

### PROPUESTA DE VALOR

Experiencia social, calidad y cobertura académica, integración con principales actores universitarios, desarrollo docente, servicios, acompañamiento en la vida universitaria, empleabilidad e internacionalización.

Trabajamos el presente con educación de calidad para los ciudadanos del futuro



= Ciudadanos felices e innovadores con conciencia social y ambiental.

## “ VALORES INSTITUCIONALES

**EFFECTIVIDAD:** Trabajamos con criterios de sostenibilidad.

**EXCELENCIA:** Búsqueda incansable de la calidad.

**FELICIDAD:** Alegría y esperanza en todas nuestras acciones.

**IDENTIDAD:** Coherencia con nuestra misión.

**LIDERAZGO:** Influencia positiva para transformar.

**RESPECTO:** Trato igualitario para todos.

**RESPONSABILIDAD:** Compromiso misional con todos los grupos sociales objetivos.

**SERVICIO:** Creamos experiencias memorables.

**SOLIDARIDAD:** Trabajamos por el bien común.

**TRANSPARENCIA:** Integridad en todos nuestros actos.



### SERVICIO:

Generamos procesos creativos con calidad y valor agregado diferenciado, para impactar positivamente y contribuir al desarrollo de nuestros grupos sociales objetivo.

### RESPECTO:

Valoramos complacidos el derecho a ser diferentes, para favorecer un ambiente de sana convivencia, pluralidad y tolerancia.

### FELICIDAD:

Promovemos y facilitamos conductas y comportamientos que inspiran sentimientos de alegría, de amor y de esperanza en un futuro siempre mejor.



## IMPERATIVOS

### DESARROLLO Y SOSTENIBILIDAD INSTITUCIONAL

Nos anticipamos al futuro con cobertura, pertinencia, liderazgo y eficiencia.

Desarrollo y Sostenibilidad = Trabajamos con efectividad, liderazgo y felicidad, por los ciudadanos del futuro.

### COBERTURA CON CALIDAD

Educación incluyente con calidad, pertinencia y excelencia en el servicio.

Cobertura con calidad = Ofrecemos educación de calidad para todas las regiones de Colombia

### INTERNACIONALIZACIÓN

Apoyamos la formación de ciudadanos globales comprometidos con la transformación social.

Internacionalización = Ciudadanos del futuro con pensamiento global.

### CONOCIMIENTO E INNOVACIÓN

Contribuimos al desarrollo de Colombia con apropiación, aplicación y transferencia de conocimiento.

Conocimiento e innovación = Ciudadanos aplicando el conocimiento.

### IMPACTO Y RECONOCIMIENTO

Hacemos de la vida universitaria una experiencia memorable con procesos innovadores de formación para los desafíos del futuro.

Impacto y reconocimiento = Ciudadanos, líderes de iniciativas innovadoras para la transformación social.

### RESPONSABILIDAD SOCIAL

La responsabilidad social motiva cada una de nuestras actuaciones.

Responsabilidad social = Coherencia, ética y capacidad de respuesta al servicio de la humanidad.

## DESARROLLO Y SOSTENIBILIDAD INSTITUCIONAL

## COBERTURA CON CALIDAD

## INTERNACIONALIZACIÓN

## CONOCIMIENTO E INNOVACIÓN

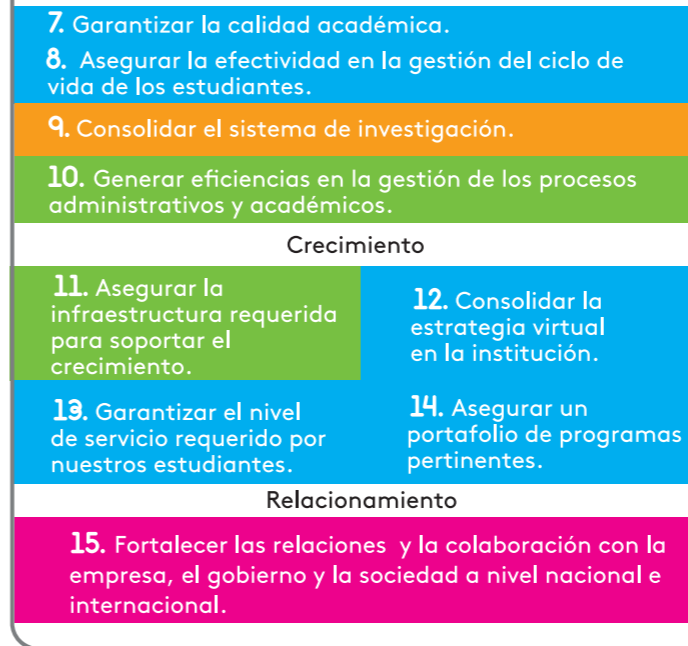
## IMPACTO Y RECONOCIMIENTO

## RESPONSABILIDAD SOCIAL

### Procesos Internos



### Gestión Académica y Administrativa



### Aprendizaje y Crecimiento

